

MTG  
We have many dreams

本格的なムダ毛ケアを  
もっと手軽に  
もっと簡単に

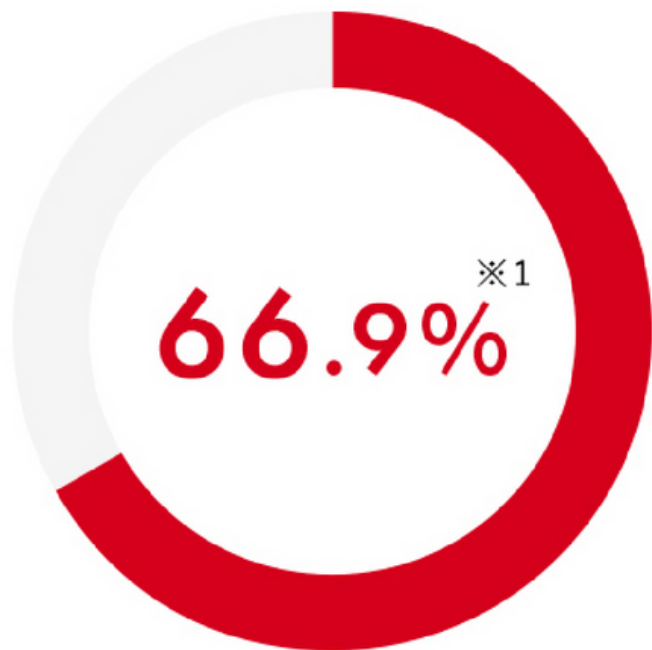
誕生

ReFa BEAUTECH EPI

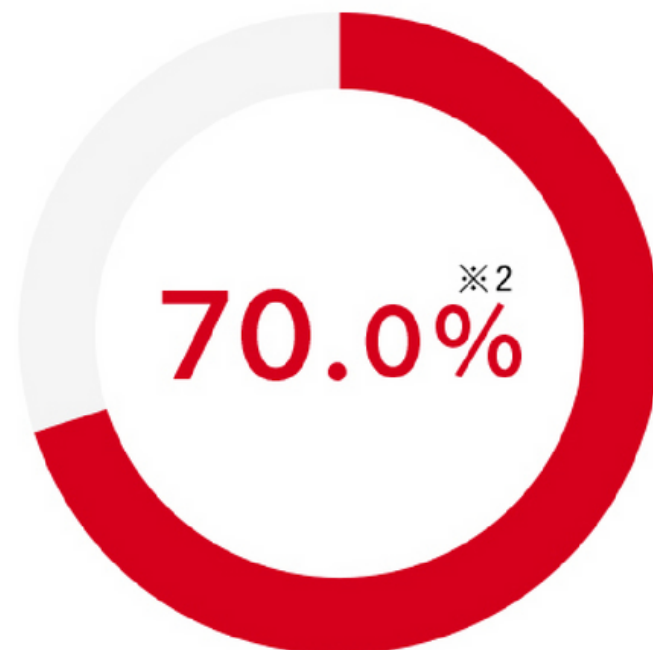
# 【事実】 ご存じですか？

## 世の中のムダ毛ケア事情

**1** 剃るだけのムダ毛処理をしている20・30代の女性



**2** 料金を理由に脱毛サロンに通っていない20・30代の女性



脱毛サロンに行きたいけど・・・

店舗に通う  
時間がない

料金が高い

予約するのが  
手間



本格的なムダ毛ケアを  
もっと手軽に  
もっと簡単に

美しい素肌のはじまりを  
リファの光美容器で。

誕生

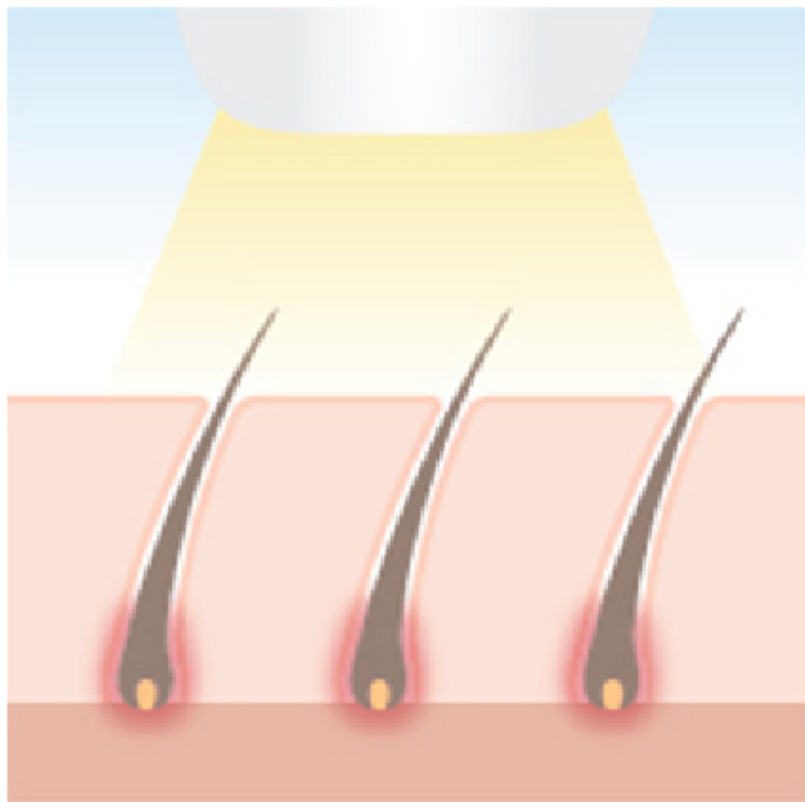
重量 約300g

Refa REAUTECH EPI

# Refa REAUTECH EPI 特徴①

脱毛サロンでも導入されている

【IPL方式】を採用



※イメージ

黒い色素(メラニン色素)に反応して発生する熱でムダ毛にアプローチ。IPLの照射の光は広範囲に拡散する特徴があるため、熱が一部に集中せず安心して使用できます。

# Refa REAUTECH EPI 特徴②

光美容器でのケアが初めてでも安心  
選べる5段階の照射レベル



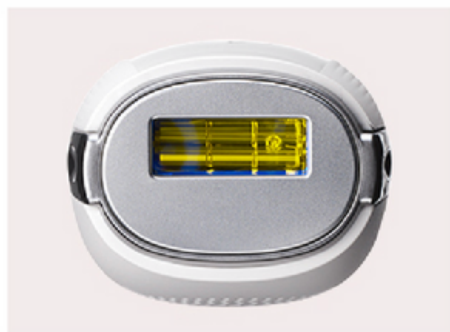
5段階の照射レベルで自分が安心して  
使えるパワーに設定できます。

# Refa REAUTECH EPI 特徴③

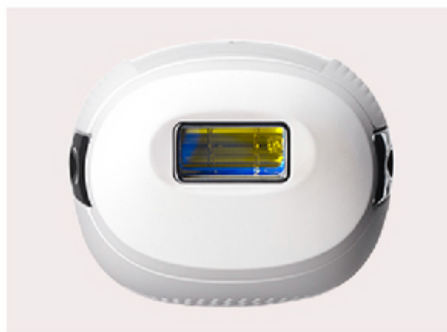
部位ごとに選べる

照射口×モードの組み合わせ

照射口



ボディ用  
本体



フェイス用  
フェイス用アタッチメント

モード



通常モード  
ボタンを押して1回ずつ照射



AUTOモード  
ボタンを押さずに連続照射が可能

肌の面積が広い腕で脚などは、連続照射で時短ケア  
脇やVゾーンなど熱を感じやすい部位は通常モードで慎重に

# Refa REAUTECH EPI 特徴④

全身のムダ毛ケアを一台で手軽に  
男性のムダ毛ケアにも



脇



脚



腕



顔



お腹



指



Vゾーン

照射回数は約30万発。2週間に1回のケアの場合  
約10年以上と長くお使いいただけます。ご家族やカップルでのシェアも！



# Refa REAUTECH EPI 使い方

## STEP①

### 肌色の確認

取扱説明書【使用できる肌の色】を参照して光を照射する部位の肌色が使用可能範囲内であることを確認します。



## STEP②

### お手入れの準備

カミソリやシェーバーでお手入れする部位の毛をシェーピング  
その後に肌をしっかり洗い、タオルで水分をふき取ります。



## STEP③

### 照射レベル/モードの設定

照射する部位に合わせてアタッチメントを準備。  
照射レベル・照射モードを設定します。



## STEP④

### 肌に照射する

肌に対して照射面全体を垂直に当て  
照射ボタンを押します。



## STEP⑤

### 肌のクールダウン

照射した部位を冷たいタオル等で十分に冷やし  
低刺激の化粧水、ローションなどで保湿します。



# Refa REAUTECH EPI 使用推奨頻度

最初の2~3カ月

2週間に1回

2~3カ月以降

必要に応じて1カ月に1回

しばらく使用  
しなくなったとき

2週間に1回



注意 同じ箇所への使用は1週間に1回までが限度です。

Q 光を直接見ても大丈夫ですか？

A 光源を直接見ないようにしてください。  
照射の瞬間は【別の方向を向く】 【目をつぶる】 【サングラス】  
等でご使用下さい。

Q メイクの上から使えますか？

A 化粧の上からはご使用いただけません  
洗顔後の素肌へお使いください。

Q 自動OFFの機能はありますか？

A あります。  
照射せず5分経過すると自動で電源OFFします。

Q 年齢制限はありますか？

A 幼児や成長期のお子様、および自分で意思表示のできない方はご使用いただけません。

Q 金属アレルギーでも使用できますか？

A アレルギー体質の方は医師にご相談ください。  
肌直接面にはアルミニウムを使用しています。

Q 電磁波は流れていますか？

A 身体に有害な電磁波は発生していません。

Q 海外で使用できますか？

A ご使用いただけます。



誕生

本格的なムダ毛ケアを  
もっと手軽に  
もっと簡単に

【期間限定】5月1日～6月30日

Refa REAUTECH EPI

30000円 ⇒ TJ特別価格 (税込)

\*詳しくはスタッフにご確認下さい。